



**SŁUCHAMY
NASZYCH KLIENTÓW**

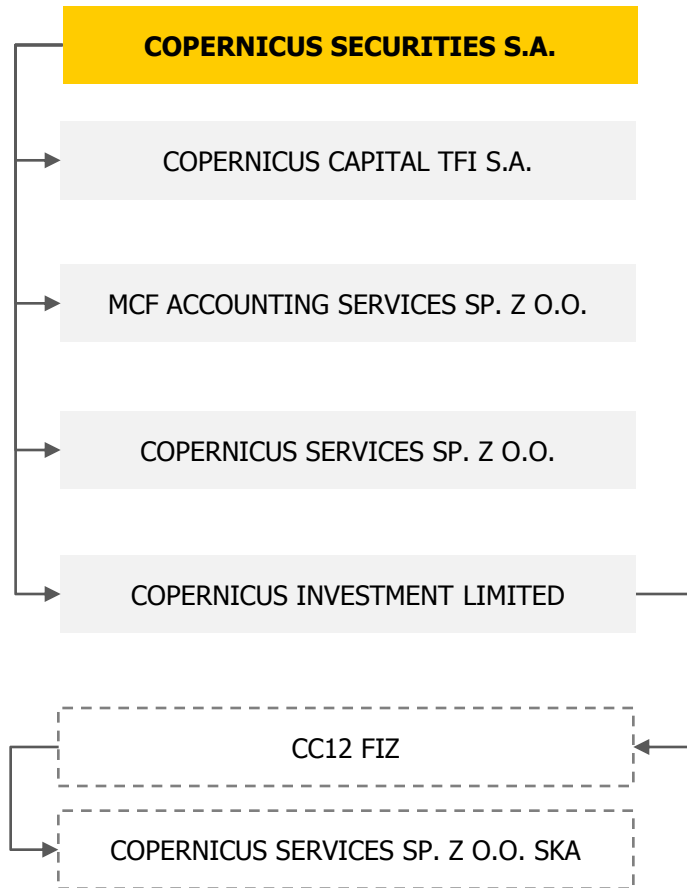
FINANSOWANIE PRZEDSIĘBIORSTW POPRZEZ EMISJĘ AKCJI ORAZ DŁUGU

PODSUMOWANIE – O NAS

- Działamy **na rynku kapitałowym od 1996 roku, a od grudnia 2005** jako akcjonariusze oraz Zarząd domu maklerskiego Suprema Securities, później Copernicus Securities S.A.
- W styczniu 2008 dokonaliśmy wykupu menedżerskiego domu maklerskiego Suprema Securities (od lutego 2008 Copernicus Securities S.A.).
- **Oferujemy kompleksowe usługi finansowe** z zakresu corporate finance, asset management oraz capital markets
- Nie angażujemy się w ryzykowne transakcje – **większość naszych przychodów i zysków pochodzi z opłat i prowizji**
- **Wiodący akcjonariusze** (niemal 80% akcji) **Grupy Copernicus** to: Marcin Billewicz, Marek Witkowski, Radosław Solan
- W 2008 roku **sfinalizowaliśmy transakcję nabycia 100% akcji Copernicus Capital TFI, największego pod względem aktywów niezależnego TFI**
- Jesteśmy członkiem GPW, działamy na rynku NewConnect, jesteśmy aktywni na rynku animacji (GPW i NC, 4 pozycja)
- Od lipca 2010 roku Copernicus Securities SA notowany jest na rynku NewConnect, planujemy przeniesienie na rynek regulowany w 3Q2011
- Zatrudniamy 60 osób

	2009A	2010E	2011F
Przychody	20,4	24,0	NA
Zysk netto	3,9	7,1	14,0
EPS	3,5	6,3	12,4

STRUKTURA GRUPY COPERNICUS



- **Copernicus Securities** jest **prywatnym domem maklerskim** specjalizującym się w świadczeniu usług z zakresu Corporate Finance oraz Capital Markets. **Koncentruje się na obsłudze firm o średniej kapitalizacji** (do ok. 1 mld euro) oraz **zamożnych osób fizycznych**
- **Copernicus Capital TFI** specjalizuje się w **tworzeniu i zarządzaniu funduszami inwestycyjnymi zamkniętymi**, w tym dedykowanymi strukturami inwestycyjnymi oraz funduszami sekuryzacyjnymi. W zakresie Funduszy Inwestycyjnych Zamkniętych jest zdecydowanym liderem na rynku polski
- **MCF Accounting Services Sp. z o.o.** świadczy usługi z zakresu **księgowości** zarówno Funduszy Inwestycyjnych jak i spółek
- **Copernicus Services Sp. z o.o.** świadczy usługi z zakresu **corporate finance**: pozyskiwanie kapitału, doradztwo przy fuzjach i przejęciach, obsługa emisji obligacji oraz sporządzanie wycen spółek

KONCENTRUJEMY SIĘ NA DWÓCH GRUPACH KLIENTÓW

INSTYTUCJONALNY

- Pozyskiwanie kapitału na rozwój – akcje, obligacje zamienne, obligacje
- Optymalizacja podatkowa
- Doradztwo w zakresie fuzji i przejęć
- Animator
- Nabywanie akcji celem umorzenia
- Przygotowywanie raportów analitycznych

PRYWATNY

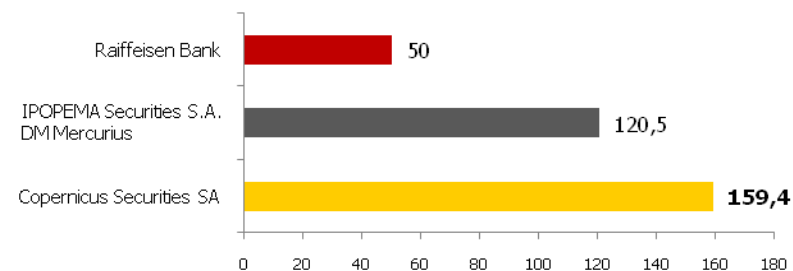
- Zarządzanie aktywami – portfele oraz fundusze
- Inwestycje w obligacje korporacyjne – alternatywa dla lokat bankowych
- Bezpośrednie inwestowanie na GPW
- Udział w emisjach prywatnych
- Optymalizacje podatkowe

LIDER NA NIEBANKOWYM RYNKU EMISJI OBLIGACJI KORPORACYJNYCH

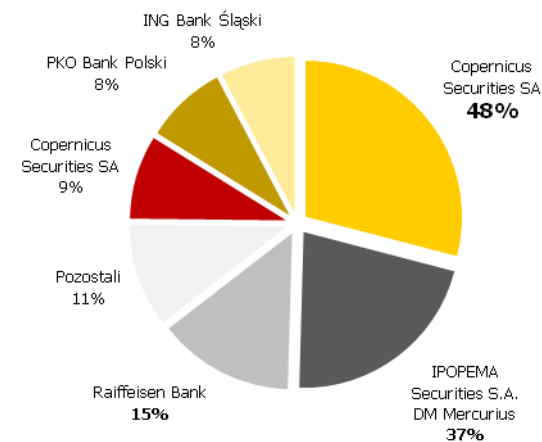
ORGANIZATOR / OBLIGACJE I OBLIGACJE PRZYCHODOWE (MLN PLN)

Pekao SA	5 637,78
BRE Bank	3 229,87
ING Bank Śląski	2 834,00
PKO Bank Polski	1 711,17
Nordea Bank Polska	1 461,81
Copernicus Securities SA	678,55
Bank Handlowy	605,64
Bank BPS/Dom Maklerski Banku BPS	322,95
Polski Bank Przedsiębiorczości	200,00
Dom Maklerski IDMSA	191,83
IPOPEMA Securities S.A.	150,00
Raiffeisen Bank	94,50
Societe Generale	67,20
DB	50,00
Bank DnB NORD Polska S.A.	30,48
BGŻ	20,10
DM AmerBrokers	16,00
HSBC / Larchmont Finance	14,00
BGK	12,00
Kredyt Bank	4,90

ORGANIZATOR / OBLIGACJE ZAMIENNE (MLN PLN)

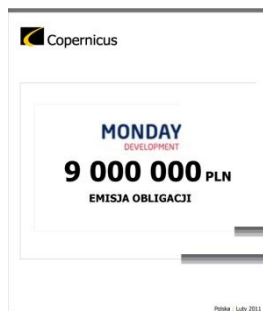


UDZIAŁ ORGANIZATORÓW W RYNKU OBLIGACJI PRZEDSIĘBIORSTW [2010R]

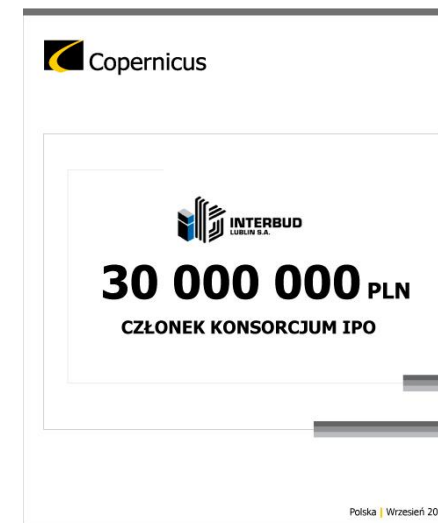
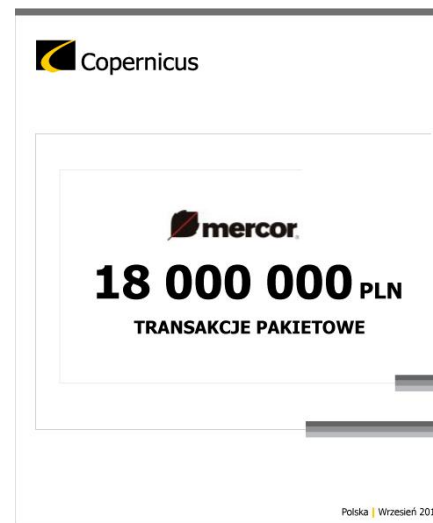
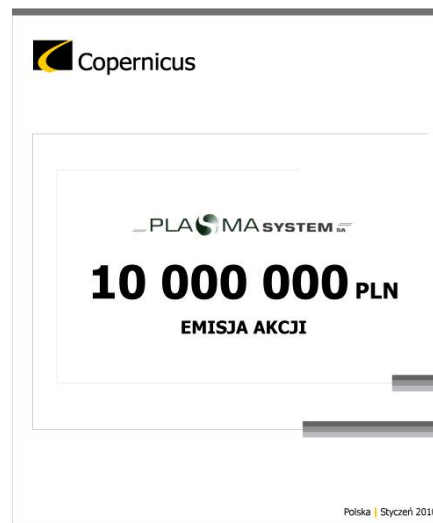
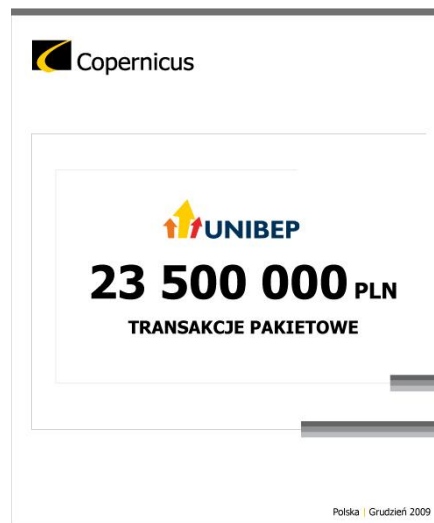


Źródło: Fitch Polska

PONAD 1 MLD ZŁ EMISJI OBLIGACJI



SPECJALIZUJEMY SIĘ W RYNKU ZWIĄZANYM Z BUDOWNICTWEM - OSTATNIE TRANSAKCJE NA EQUITY



FINANSOWANIE PRZEDSIĘBIORSTW

POZYSKANIE KAPITAŁU

- Analiza potrzeb – kapitał własny vs. kapitał obcy
- Wybór doradców
- Analiza możliwości – historia inwestycyjna, nabywcy
- Realizacja

Elementy podstawowe:

- Obligacje proste, obligacje zamienne, obligacje z prawem pierwszeństwa
- Czas trwania (tenor) obligacji
- Oprocentowanie stałe vs. zmienne
- Obligacje zerokuponowe vs. obligacje z kuponem
- Spread, czyli marża
- Kowenanty
- Emisja prywatna vs. emisja publiczna

OBLIGACJE

Elementy podstawowe:

- Emisja prywatna vs. Emisja publiczna
- Umowa inwestycyjna
- Czynniki mające wpływ na powodzenie oferty:
 - Branża
 - Historia inwestycyjna
 - Zarząd
 - Cena
 - Doradca

AKCJE

GRUPY INWESTORÓW

INWESTORZY INDYWIDUALNI

- „Typowi” inwestorzy indywidualni
- Aniołowie biznesu

POLSCY INWESTORZY INSTYTUCJONALNI

- Otwarte fundusze emerytalne
- Towarzystwa funduszy inwestycyjnych
- Firmy ubezpieczeniowe
- Fundusze private equity
- Pozostali

ZAGRANICZNI INWESTORZY INSTYTUCJONALNI



GRUPA COPERNICUS

Telefon: +48 22 44 00 100 | +48 22 44 00 101
Fax: +48 22 44 00 105 | +48 22 44 00 106
www.copernicus.pl | biuro@copernicus.pl

DEPARTAMENT SRZEDAŻY

WARSZAWA

ul. Grójecka 5, 02-019 Warszawa
Agnieszka Kwaczyńska: K.: +48 693 465 158
Maciej Chodyna: K.: +48 784 029 478
warszawa@copernicus.pl

KATOWICE

ul. Opolska 22, 40-084 Katowice
Marek Skrzynecki: K.: +48 606 797 909
katowice@copernicus.pl

GDYNIA

ul. Władysława IV 43, 81-395 Gdynia
Romuald Olchowicz: K.: +48 600 889 694
gdynia@copernicus.pl

ŁÓDŹ

Wojciech Soliński: K.: +48 609 697 357
lodz@copernicus.pl

POZNAŃ

Wojciech Domaradzki: K.: +48 609 646 546
poznan@copernicus.pl

WROCLAW

ul. Kazimierza Wielkiego 1, 50-077 Wrocław
Anna Rzońca - Majdańska: K.: +48 609 598 878
wroclaw@copernicus.pl

KRAKÓW

ul. Pilotów 2, 31-462 Kraków
Dariusz Rusek: K.: +48 609 598 018
krakow@copernicus.pl